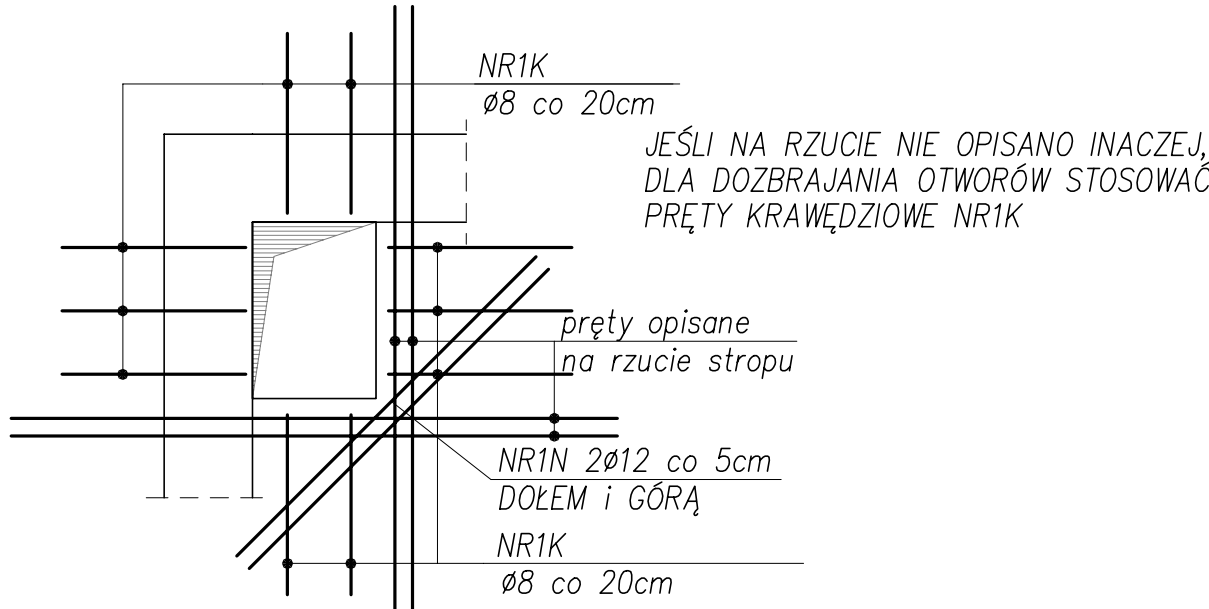
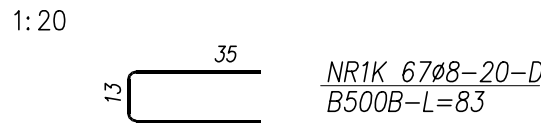


ZASADA DOZBRAJANIA OTWORÓW

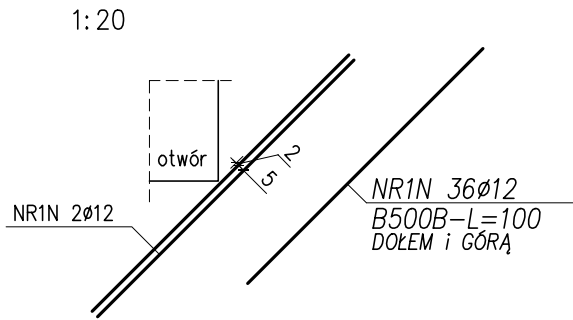


PRĘTY KRAWĘDZIOWE PRZY OTW.



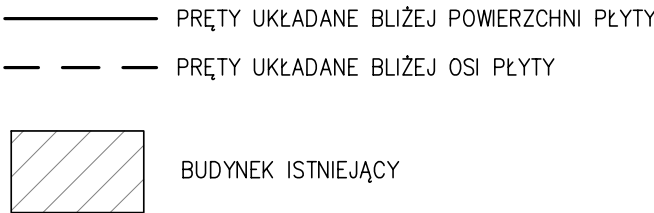
(WRYLOWANO WG ZASADY W WW. MIEJSCACH BEZ OPISYWANIA)

DETAL USYTUOWANIA PRĘTÓW NAROŻNYCH



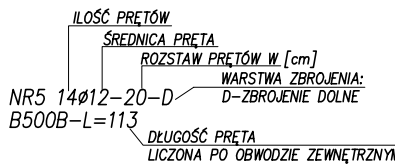
ZESTAWIENIE STALI

Nr pręta	ø	Stal	Długość pręta	Liczba prętów na 1 poz.	Liczba pozycji	Długość łączna B500B
-	[mm]	-	[m]	[szt]	-	[m]
KRAWĘDZIE OTWORÓW						
1K	8	B500B	0,83	67	1	55,61
1N	12	B500B	1,00	36	1	36,00
POZ.2.2 DOLNE						
1	12	B500B	5,00	12	1	60,00
10	12	B500B	2,00	8	1	16,00
11	8	B500B	1,02	4	1	4,08
12	12	B500B	2,19	92	1	201,48
13	12	B500B	3,00	13	1	39,00
2	12	B500B	1,94	57	1	110,58
3	12	B500B	12,00	32	1	384,00
4	12	B500B	7,00	9	1	63,00
5	12	B500B	2,90	14	1	40,60
6	12	B500B	3,30	47	1	155,10
7	12	B500B	1,50	23	1	34,50
8	12	B500B	1,20	10	1	12,00
9	12	B500B	1,80	4	1	7,20
Razem długość prętów				[mb]	59,69	1159,46
Masa jednostkowa				[kg/mb]	0,395	0,888
Masa prętów dla danej średnicy				[kg]	23,6	1029,6
Masa łącznie				[kg]		1053,2



- UWAGI:
- OTULINA PRĘTÓW ZBROJENIA: WIEKCY, STROPÓW - 2,5 cm
  - W MIEJSCU OTWORÓW INSTALACYJNYCH ZBROJENIE WYCIĄC
  - WYMIARY PRĘTÓW GIĘTYCH PODANO JAKO ZEWNĘTRZNE
  - WYMIARY OTWORÓW POKAZANO NA SCHEMATACH KONSTRUKCYJNYCH

LEGENDA OPISÓW PRĘTÓW ZBROJENIOWYCH:



KLASA EKSP. XA1, XC1  
BETON C25/30  
maks. średnica kruszywa 16 mm  
maks. stosunek w/c 0.60  
STAL B500B fyk=500 MPa

poziom porównawczy:  
±0.00 = 597,75 m.n.p.m.

BIURO PROJEKTOW	APRARCHES sp. z o.o. sp. k. ul. Jowiszka 8/205, 60-161 Poznań tel. 71 755 150 www.aprarches.pl
INWESTOR	Gmina Miasto Nowy Targ ul. Krzywa 1 34-400 Nowy Targ
	±0,00 = 597,75 m n.p.m.
FAZA PROJEKTU	PROJEKT TECHNICZNY
NAZWA I ADRES INWESTYCJI	Rozbudowa i przebudowa istniejącego budynku Szkoły Podstawowej nr 2 o salę gimnastyczną z zapleczem wraz z niezbędną infrastrukturą techniczną i zagospodarowaniem terenu ul. Mikołaja Kopernika 28, 34-400 Nowy Targ nr ewid. działek: 13219/1, 13220/6, 13220/1 jedn. ewid.: 121101_1 Nowy Targ, obręb: 0001 Nowy Targ
TEMAT RYSUNKU	STROP POZ.2.2 ZBROJENIE DOLNE
SKALA	1:50
DATA	04.03.2024
PROJEKTANT	mgr inż. Maciej Kaleta
SPRAWDZAJĄCY	mgr inż. Krzysztof Węglewski
PROJEKTANT OPRACOWANIE	mgr inż. Anna Czerwicz